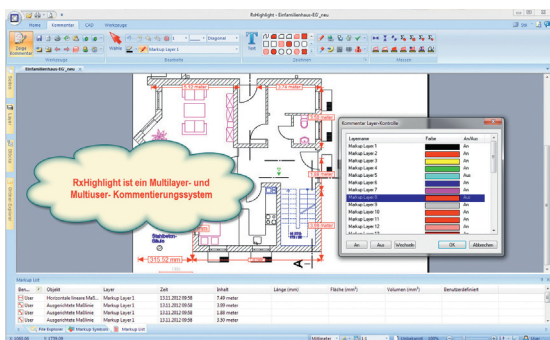


KOMMENTIEREN & MARKIEREN IN NETZWERKEN

Mit Leidenschaft, Professionalität und Kundentreue entwickelt GRAFEX als Pionier in der Visualisierung seit 1984 Produkte für die technische Projektierung und die Bearbeitung von Zeichnungs- und Bauplänen. Eine Lösung mit vielen Alleinstellungsmerkmalen ist RxHighlight.



RxHighlight ist ein Multilayer- und Multiuser-Kommentierungssystem.

In den Disziplinen Multilayer-/Multiuser-Kommentieren, Markup, Markieren, Konvertieren, Zeichnungs-/Planvergleichsmanagement und Weiterbearbeitung der Kommentar-Messdaten haben wir uns mit RxHighlight in Jahrzehnten zum technologischen Marktführer entwickelt.

RxHighlight ist das bewährte Werkzeug im Bauwesen, um die täglichen Prozessänderungen, nicht nur in der Vorkalkulation und Endprüfung, aktuell zu halten.

Wir unterstützen unsere Kunden in folgenden Tätigkeitsfeldern:

- Arbeitsvorbereitung (AV), Endprüfung, Kalkulation
- Bau- und Projektleitung, Projektierung, Projektsteuerung
- urbane Gebäudeplanung, auch im Bestand
- Bauwesen, Facility Management, Energieversorgung, Industrie, Vermessung
- Zeichnungsmanagement, Rasterbearbeitung/Vektorisierung
- Vorankündigung: Web-basierte Visualisierung für Tablets und Smartphones

Technische Visualisierung

Was bedeutet technische Visualisierung? Technische Zeichnungen sehen

und analysieren und das Wesentliche hervorheben und verdeutlichen. Sie können mit RxHighlight Blöcke und Layer an- und ausschalten, Blöcke einzeln anschauen, Attribute sehen, Text suchen und extrahieren, Layer, Typ und Länge von Elementen sehen – alles ohne Verwendung der Original-Software. Auf das Wesentliche reduzierte Dateien lassen sich in eine neue Datei speichern. Ausdrücke können Sie in einer Vorschau darstellen und bei vielen Formaten gegebenenfalls Stiftstärken und Linien ändern. Mit RxHighlight kann man Maße aus einer technischen Zeichnung entnehmen, und das auf Grundlage einer genauen Kalibrierung. Maße lassen sich in Excel weiter berechnen oder summieren und in RxHighlight oder in Tabellenkalkulationen weiter bearbeiten. Mit RxHighlight R15.0 können Sie auch Volumina ermitteln und Pläne verschiedener Bearbeitungsstände vergleichen (Revisionskontrolle). Nutzen Sie die Möglichkeiten von Raster- und Vektor-Symbolbibliotheken.

Kommunikation, Kollaboration und Kommentierung

Mit RxHighlight können verschiedene Personen Anmerkungen textueller oder grafischer Art auf eine „elektronische Folie“ legen. Es lassen sich viele dieser Folien (1.024 Layer) übereinander legen, die sich durch verschiedene Farben unterscheiden können. Die Folien kann man Anwendern zuordnen und diese können technische Informationen weitergeben oder sehen, was andere Anwender zu technischen Sachverhalten angemerkt haben. Kommunikation über technische Sachverhalte lässt sich so einfach und zeitlich entzerrt gestalten. Hinzu kommen Stempel, die Anmerkungen (Kommentare) lassen sich

dabei samt Original in eine neue Zeichnung speichern. Es können Symbolbibliotheken verschiedenster Art verwaltet und als Kommentarelemente verwendet werden. Detailansichten lassen sich speichern oder auch zur Verwendung in anderen Programmen ausschneiden. Alle Elemente sind in einer Liste aufgeführt, in der auch Name und Zeit/Datum vermerkt sind. Abschließend noch ein wichtiger Aspekt: Benutzer von RxHighlight können untereinander sensible Daten sicher versenden durch eine sichere Komprimierungstechnik und Passwortsicherung. RxHighlight wird aktuell in der Version R15.0 (32/64 bit bis Windows 8.1, deutsch/englisch) via CD oder online geliefert und ist leicht in Netzwerken ausrollbar (MSI-/Softwareverteilung). Der Terminalserver- und Flex/LM-Windows-Server-Support unterstützt die Informationstechnologie in Ihrem Hause. Den Installationsprozess unterstützen wir weiter durch Scripte und Animationen. Die Kommentierung mit RxHighlight ist Cloud-fähig: Kommentare lassen sich von mehreren Nutzern über einen Webraum synchronisieren. Dabei werden alle Benutzer über neue Kommentare informiert.

INFO: GRAFEX

Anschrift: Ziegeleistr. 63
D-30855 Langenhagen
Telefon: +49 (0)5 11 / 7 80 57-0
Fax: +49 (0)5 11 / 7 80 57-99
E-Mail: info@grafex.de
Internet: www.grafex.de
www.rasterex.de

