

# Inventor

RASTEREX RXVIEW R6 UND RXHIGHLIGHT

## Sicht durch viele Filter

Sie kennen das? Mal eben eine Zeichnung ansehen oder drucken. Auf welchem Rechner ist denn das Konstruktionsprogramm? Nur nichts verändern in der Zeichnung! Die Zeit drängt. Aber eigentlich kann man sich die Aufregung sparen.

Die Anwendungen RxView R6 und RxHighlight R6 von Rasterex, in Deutschland von der Firma Grafex vertrieben, bieten Funktionen zur Darstellung (Viewing), zur Kommentierung (Redlining), zum Vergleichen und zur Umwandlung (Daten-Konvertierung) von Dateien. Gescannte Zeichnungen, Inventor-, DWG-, DXF-, ME10-, Adobe PDF-, Raster-, Hybrid-, 3D- und Office-Formate lassen sich darstellen und drucken. Für mehr



IAM-Datei mit Kommentar.

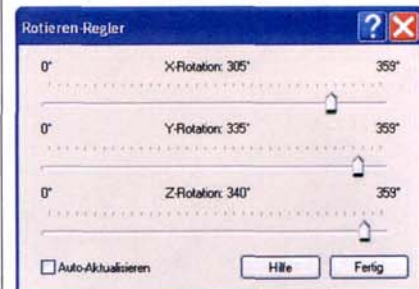
Oberfläche lassen sich mehr 3D-Formate darstellen. Hinzugekommen sind Funktionen wie das Kommentieren (3D-Redlining) dieser Formate.

### Funktionsumfang

Die Rasterex-Viewer bringen Zeichnungen, gleichgültig, ob es sich um Teilezeichnungen oder Baugruppen handelt, auf den Bildschirm oder zum Plotter – maßstabsgerecht und genau. Mit einer Druckvorschau kann der Anwender den Ausdruck von Dokumenten vor der Ausgabe optimieren, so dass sich teure Fehler vermeiden lassen.

RxView zur Grundausstattung. Auch ein Blick ins Innere von 3D-Modellen ist möglich, indem man Schnitte in allen Dimensionen setzt und die Ebene durch das Objekt wandern lässt.

Für die Fertigung hält RxView ebenfalls einige Features bereit. Dazu gehören CNC-genaue Messungen (einstellbare Fang-Optionen), die Werte für die Produktion liefern. Die Übergabe an

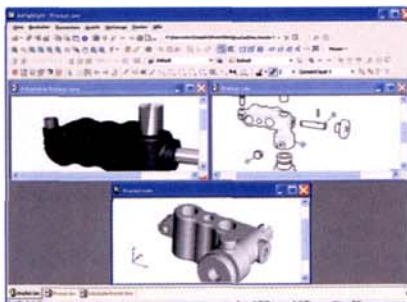


Regler-Dialog für Drehen.

Fremdprogramme gestaltet sich einfach. Material- und Farbeinstellungen lassen sich separat speichern.

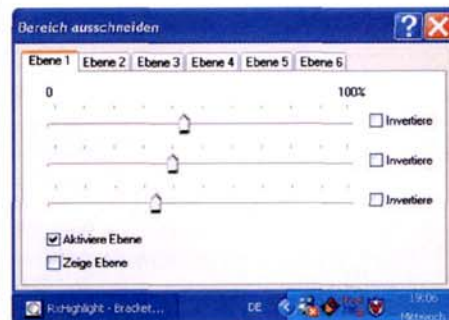
### Anmerkungen hinzufügen

Mit der Redlining-Funktion in RxHighlight kann der Benutzer seine Anmerkungen auf einem eigenen Layer hinzufügen oder Informationen mit den Mitarbeitern austauschen. Die jeweilige Ansicht lässt sich auch als Bitmap aus RxHighlight heraus in allen gängigen Formaten speichern und weiterverarbeiten. Zudem bietet die Software Optionen wie das Stapelplotten oder -drucken ausgewählter Dateien. Die Rasterex-Programm lassen sich als Einzelplatzversion oder im Netzwerk/Floating mit Software-Lock lizenzieren, die 3D Filter kann man optional und individuell kombinieren und lizenzieren.



Ansichten in mehreren Fenstern.

als 300 Formate und Varianten sind inzwischen Filter vorhanden. Die ständige Weiterentwicklung der Filter erschließt stets neue Formate, verbessert vorhandene Filter und passt diese an neue Versionen an. In den Versionen RxView R6 mit RxHighlight R6 ist die Viewer- und Redlining-Produktlinie vollständig überarbeitet worden. Kombiniert mit einer benutzerfreundlichen



Dialog „Bereich ausschneiden“.

Über Werkzeuge und Regler kann der Benutzer in die Objekte zoomen, sie drehen und spiegeln. Alle Werkzeugleisten, Schaltflächen und Menüs sind frei konfigurierbar; für alle Funktionen stehen darüber hinaus Shortcuts bereit. Funktionen wie Kalibrieren, Messen, Überlagern und Vergleichen gehören in

INFO	
Programm:	RxView, RxHighlight
Funktion:	Viewing, Redlining, Datenkonvertierung
Preis:	RxView 295 Euro, RxHighlight 495 Euro
Hersteller:	Rasterex
Vertrieb:	Grafex, Tel.: 05 11 / 7 80 57-0
Internet:	www.grafex.de

DITTMAR ALBECK/ANM