

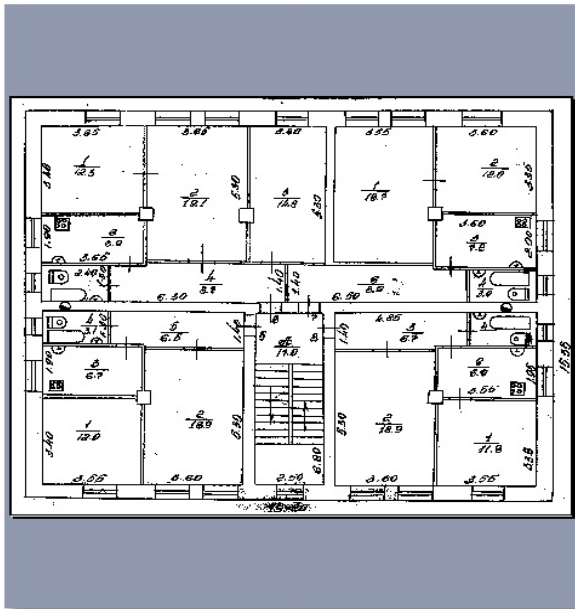
Mit der neuen RxView | RxHighlight - Version werden die Möglichkeiten des Vergleichens und Überlagerns von Zeichnungen und Dokumenten weiter verbessert. Alle Vektordateien können verglichen werden, HPGL-2, Vektor mit Bitmap, wenn die Vektordatei die überlagernde ist, auch Tiff G4 untereinander, nichttransparente Raster können nebeneinander gelegt werden. (s. Dateiformate)

	<p>Den Dialog Dateivergleich finden Sie im Dateimenü oder über die entsprechende Schaltfläche in der Werkzeugleiste "Ansicht". Laden Sie die Dateien, die Sie vergleichen oder überlagern wollen. Das können alle ladbaren Vektordateien sein. Aber auch einige Bitmap oder Office-Formate. Eine geladene Datei wird zum Hintergrund (Background), die andere zur Überlagerungsdatei. Es kann auch eine Hintergrunddatei von mehreren Dateien überlagert werden. Allen Dateien kann eine Auswahlfarbe zugeordnet werden. Die</p>	<p>Dialog "Dateivergleich"</p> <p>Werkzeugeleiste "Ansicht"</p>
<p>Vergleichsdarstellung wird in einem eigenen Fenster geöffnet</p>		
<p>Überlagerte Dateien</p>		
<p>Dateivergleich: Nur die Differenzen werden farblich hervorgehoben.</p>	<p>Skalieren Sind Zeichnungen unterschiedlich groß, können Sie skaliert werden</p>	<p>Bewegen Sie können auch die Lage der Zeichnungen zueinander verändern</p>
<p>Vergleichseinstellungen speichern Die Ergebnisse des Vergleichs können in einer Datei mit der Endung ".xws." abgespeichert werden. Wird eine "Vergleich.xws" aufgerufen, werden automatisch die Vergleichsdateien in der gespeicherte Anordnung aufgerufen</p>	<p>Positionierung der Überlagerung</p>	

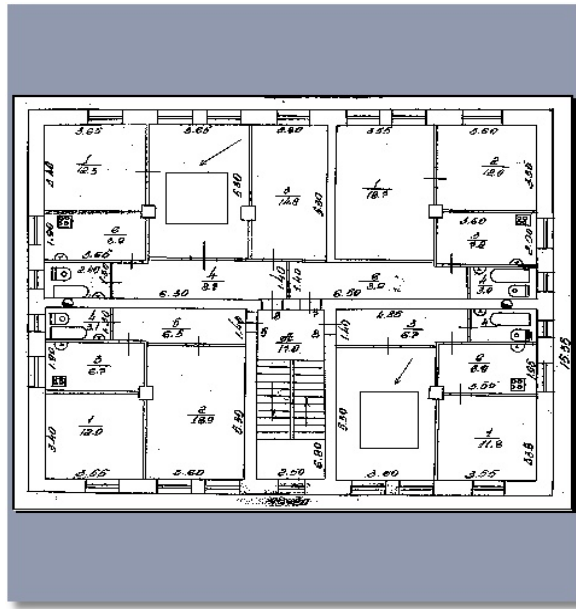
Der Planvergleich mit Überlagern und Revisionskontrolle und Plotten, auch ausschnittsweise und Messen ist ab der Grundversion **RxView CAD 9.1 für 195,- € netto** bereits verfügbar.

Vergleichen von gescannten Vorlagen

Die Aufgabenstellung: Gescannte Pläne sollen auf Unterschiede überprüft werden. Die Pläne sollten im Format TIFF G4 gespeichert sein. Zwischen Plan.tif und Plan1.tif gibt es kleine Unterschiede. Laden sie beide Dateien in RxView. Im Menü „Datei“ wählen Sie den Eintrag „Dateien vergleichen“.
Der „Vergleichen“-Dialog wird gestartet, siehe unten links.

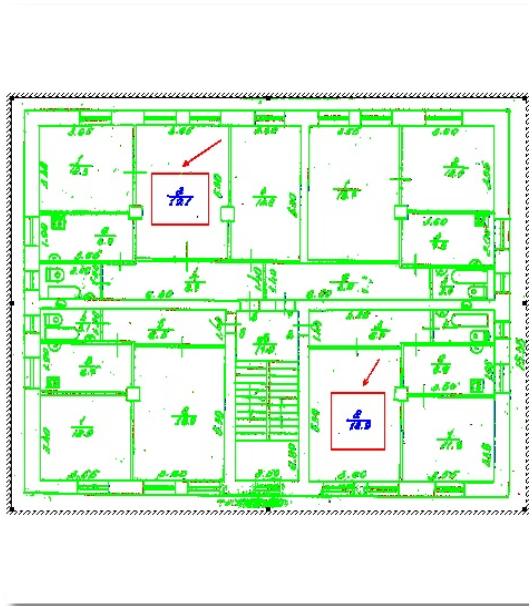


Plan.tif



Plan1.tif

Das Ergebnis mit der Vergleichsfunktion von RxView/RxHighlight R9.1



Die Einstellungen im Vergleichen-Dialog:
Wichtig: Vergleichsmodus aktivieren

Die Auswahlfarben sind hier auf rot und blau gesetzt, können aber auch andere sein.



Der Planvergleich mit Überlagern und Revisionskontrolle und Plotten, auch ausschnittsweise und Messen ist ab der Grundversion **RxView CAD 9.1 für 195,- € netto** bereits verfügbar.