

## Zeichnungsvergleich und Revisionskontrolle

Mit **RxView** und **RxHighlight** werden die Möglichkeiten des Vergleichens und Überlagerns von Zeichnungen, Plänen, Grundrissen sowie Dokumenten verbessert. Alle vektorbasierten Formate (HPGL-2, PLT, Plotfiles, PDF, DWG bis 2017, DWF, DGN, Vector Bitmaps, uvm.) können verglichen werden, wenn die Vektordatei die überlagernde ist. Zusätzlich ist es auch möglich, TIFF G4 untereinander zu vergleichen; Raster ohne Transparenz können nebeneinander gelegt werden. Die Ergebnisse aus dem Vergleichsfenster können sowohl gedruckt, als auch abgespeichert werden.

Um einen Dateivergleich zu machen, gehen Sie wie folgt vor:

- 1 Laden Sie die Dokumente, welche vergleicht werden sollen in RxView
- 2 Gehen Sie auf den Menüeintrag **Home** und wählen dort **Vergleichen Überlagern** (Abb 1); Es öffnet sich ein Fenster **Vergleichen Dialog** (Abb 2).
- 3 Wählen Sie hier Ihre Einstellungen.
  - 3.1 **Dokument-Status:** *Hintergrund*, das Vergleichsdokument; *Überlagern*, das zu vergleichende Dokument; *Deaktiviert*, blendet das jeweilige Dokument aus.
  - 3.2 **Farbverhalten:** **Originalfarben**, verwendet die Farben des Dokumentes; **Auswahlfarben**, legt für das ausgewählte Dokument eine eigene Farbe an.
  - 3.3 **Überlagern/Vergleichen:** *Vergleiche*, die Zeichnungen werden übereinandergelegt und die Farben werden abgedunkelt (Rot/Blau ergibt Schwarz; Blau/Blau ergibt Blau); *Überlagern*, die Zeichnungen werden überlagert und Differenzen werden in der festgelegten Farbe angezeigt (funktioniert nicht mit Rastergrafiken!).
  - 3.4 **Positionierung der Überlagerung:** Erweiterte Einstellungen zum *skalieren*, *rotieren*, *bewegen* und *fangen* des überlagerten Dokumentes. Klicken Sie nun auf OK; es öffnet sich ein neues Fenster mit dem Titel **Vergleiche Fenster** und einer Nummer. Hier ist das Ergebnis gut sichtbar und kann nachträglich über **Vergleichen Überlagern** (Punkt 2) angepasst werden
- 4 Speichern können Sie den Vergleich über erneutes aufrufen von **Vergleichen Überlagern**. Dort wählen Sie **Speichern** aus und den Ort wohin die Datei kommen soll. Die Gespeicherte Datei enthält die Einstellungsinformationen, sowie den absoluten Pfad der Dateien.

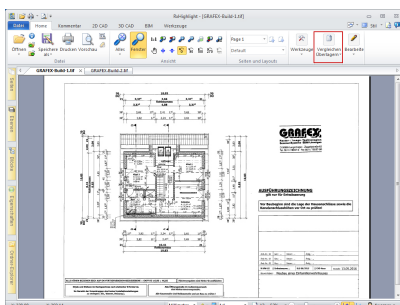


Abb 1: Eingelesene Zeichnungen

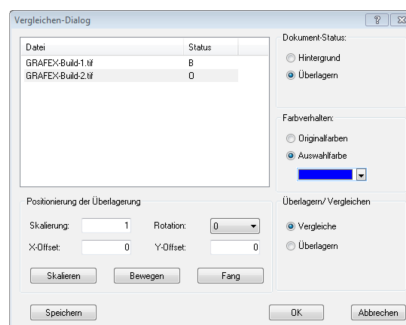


Abb 2: Einstellungsmöglichkeiten

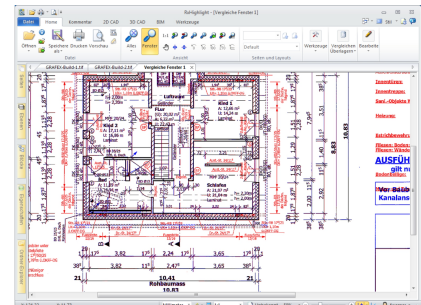


Abb 3: Vergleich der Zeichnungen

Funktionen beim Vergleich:

**Drucken:** Alles was im Vergleichsfenster ersichtlich ist, kann auch gedruckt werden, auch Teilausschnitte. Ab RxHighlight funktioniert dies auch in der Stapelverarbeitung.

**Skalieren:** Unterschiedliche Zeichnungen können (und sollten auch) vor dem Zeichnungsvergleich skaliert werden.

**Bewegen:** Sie können auch die Lage/Positionen der Zeichnungen zueinander verändern.