



Plotdatum: 10.02.2010 09:26:11

## Wasserzeichen setzen in RxSpotlight EDIT | PRO für R9.1|10.5

Stand: 05.03.2010

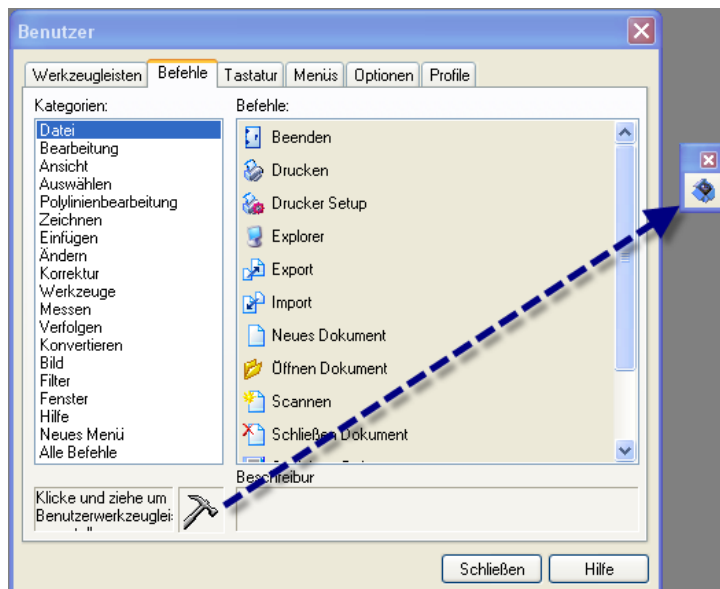
Diese neue Funktion in RxSpotlight EDIT | PRO, zeigt die Anwendung / Möglichkeit einer Scripterstellung. Jederzeit sind beliebige Scripte Ihrerseits in RxSpotlight integrierbar.

Die Dateien aus der Zip Datei (waterprint.cs und printoptions.tpl) sollten gemeinsam in ein Verzeichnis unterhalb des Installationsverzeichnis von RxSpotlight abgelegt werden.

Werkzeuge → Anpassen

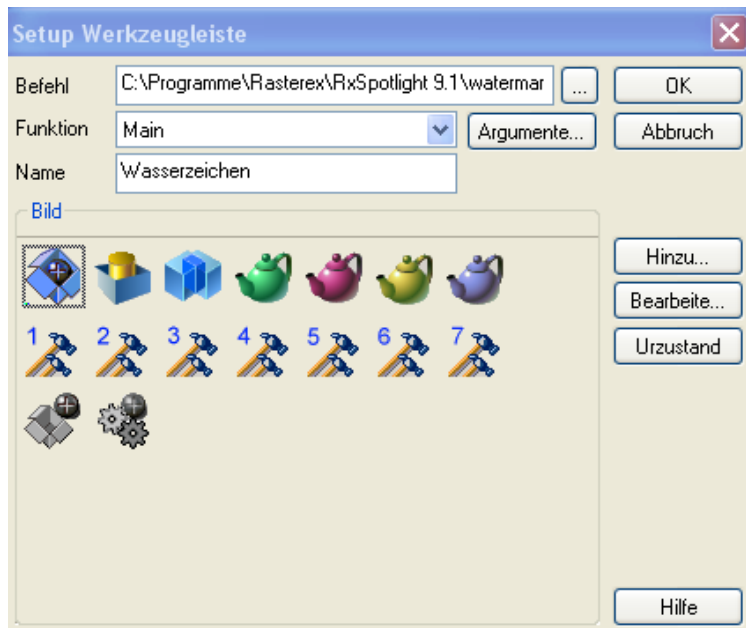
Werkzeugleiste → Neu

Befehle → Hammerwerkzeug in neue Werkzeugleiste ziehen



Anpassen\_Dialog schließen

Mit rechter Maustaste auf das neue Befehlssymbol klicken



Mit den Druckvorlagen-Dateien, die neben dem Script gespeichert werden sollten, können Sie mehrere Varianten eines Wasserzeichens als Menübefehl benutzen-

Es gibt in dieser Fassung 2 Script Argumente – der Name der Druckoptionen Vorlagendatei sowie die Texthöhe.

Voreingestellt ist: - Name der Druckoptionen Vorlagendatei "PrintOptions.tpl" und die Texthöhe von 5 mm.

Das Textobjekt in dieser Version ist immer horizontal ausgerichtet. Wenn benötigt, kann das Script um ein Argument für Textausrichtung erweitert werden.

Wenn die Argumente eingestellt sind kann der Benutzer das Script starten.

Der Benutzer muss den Einfügepunkt für den Wasserzeichentext bestimmen, dann wird das Script das aktuelle Datum sowie die aktuelle Zeit im folgenden Format einfügen

**Plotdatum: 04.02.2010 14:17:54**

Und den Ausdruck mit den festgelegten Druckoptionen starten.

Dann wird der Wasserzeichentext wieder von der Oberfläche des Dokuments entfernt.

In dem Ordner, wo das Script gespeichert ist – wird eine Log-Datei erstellt, in der Sie Informationen über die gedruckten Dokumente finden

### Beispielauszug aus Log-Datei:

START: C:\grafexschulung\cadparts\CcadpartsSolid Edge-Beispiellizardtech.tif

Plotdatum: 09.02.2010 11:23:47

Finish

START: C:\grafexschulung\cadparts\CcadpartsSolid Edge-Beispiellizardtech.tif

Plotdatum: 09.02.2010 11:25:16

Finish

START: C:\grafexschulung\cadparts\CcadpartsSolid Edge-Beispiellizardtech.tif

Plotdatum: 09.02.2010 11:27:24

Finish

START: C:\grafexschulung\cadparts\CcadpartsSolid Edge-Beispiellizardtech.tif

Plotdatum: 09.02.2010 11:28:42

Finish

START: D:\0atest\test.tif

Plotdatum: 09.02.2010 11:37:38

Finish

START: D:\0atest\test.tif

Plotdatum: 09.02.2010 11:38:58

Finish

START: D:\0atest\test.tif

Plotdatum: 09.02.2010 11:39:22

Finish