

Raster- und Image-Technologien

GRAFEX®



Mit diesem Newsletter informieren wir Sie über wichtige Neuerungen, die im Fokus dieser hybriden Rasterbearbeitung stehen.

Aktuelles zu
RxSpotlight • Rx AutoImage

RxSpotlight EDIT R15.0 • RxAutoImage R 15.0

Einige wichtige Punkte für alle, die mit CAD- und GIS Daten arbeiten...

Mit RxSpotlight EDIT R15.0 können Sie „AutoCAD DWG“ Dateien bis 2015 direkt einlesen und bearbeiten, incl. allen Koordinaten, Blöcken und Layern. Somit stehen Ihnen Vorlagen, Blöcke, Bauteile aus der CAD-Welt zur Verfügung. RxSpotlight EDIT ist Ihr Einstieg zum Verzicht einer CAD Software. RxSpotlight EDIT verfügt über ein CAD Instrumentarium, um mit Unterstützung von Raster- und Vektorfang zu zeichnen, Texte einzugeben und zu bemaßen. Natürlich können Sie auch AutoCAD Linientypen einlesen.

RxSpotlight EDIT hat eine Befehlszeile, die auch grundlegende AutoCAD-Befehle umsetzt. RxSpotlight kann die meisten populären CAD und GIS Formate lesen und schreiben, kann ESRI-Shapefiles ebenso einlesen wie exportieren, weiterhin ECW-Dateien, Mr.Sid, Tif mit TFW-Daten und GEO-Tiff.

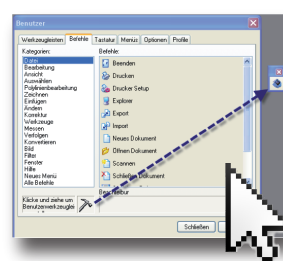
Einige wichtige Punkte für alle die mit gescannten Daten arbeiten...

RxSpotlight EDIT R 15.0 ermöglicht direktes Scannen in die Anwendung (unterstützt die meisten A0 Großformat-Scanner), ebenso **RxAutoImage EDIT**, ein Add On für AutoCAD, mit einem professionellen, detailgenauen ScanWerkzeug. Die farbigen- und graustufigen Scans können Sie mit RxSpotlight verbessern und Sie auch bearbeiten.

Vektorobjekte, Blöcke, sogar ganze Zeichnungen werden über die Rasterisierungsfunktion (V2R) in die Rasterzeichnung integriert. Mittels der „Suche-und-Ersetzen-Funktion“ lassen sich Rastersymbole gegen Vektorsymbole austauschen. Intelligente Rasterobjekte und Linien-/Objektverfolgung (halb-automatische - interaktive Raster-zu-Vektor-Konvertierung) für farbige, graustufige und s/w Bilder belegen eine konsequente, professionelle Weiterentwicklung.

Einige wichtige Punkte zur Stapel-/Batchverarbeitung

Viele Standardaufgaben können durch **Scripte** erledigt werden. Die Erstellung dieser Scripte ist kinderleicht und durch Sie spielend erlernbar. So werden Routineaufgaben wie Beschneiden, Drehen, Säubern, Ausrichten bzw. Filtern per Klick erledigt, da Sie jedes Script einem Symbol in den Werkzeugleisten zugeordnet. Das ideale Werkzeug für den unkomplizierten Änderungsdienst.



Ohne und mit AutoCAD

Zu jedem RxSpotlight Paket gehört auch die wahlweise Möglichkeit, der RxAutoImage Nutzung. Damit können Sie alle Rasterbearbeitungsfunktionen und die interaktive (händische/Tracing) Vektorisierung innerhalb von AutoCAD bis Releasestand 2015 nutzen. Ein- und Ausgabe von DWG sowie DXF, DGN und älteren CAD Formaten und allen relevanten Pixelformaten.

Gerne stellen wir Ihnen eine kostenneutrale Demo-/Evaluierungsversion zur Verfügung.

Wählen Sie zwischen RxSpotlight DEMO und RxAutoImage DEMO. Hierbei handelt es sich um RxSpotlight PRO bzw. RxAutoImage PRO Versionen ohne Speichermöglichkeit. (Die englische Lokalisierung liegt jeder CD Version bei.)



RxSpotlight R15.0 EDIT
RxSpotlight R15.0 PRO
RxSpotlight R15.0 DEMO



RxAutoImage R15.0 EDIT
RxAutoImage R15.0 PRO
RxAutoImage R15.0 DEMO



Hinweis:

Eine weitere Testalternative sind Evaluierungsversionen. Es sind Vollversionen ohne Einschränkungen, jedoch 14 Tage zeitlich limitiert. Fordern Sie Ihren persönlichen **Freischaltcode** incl. **Installationsanleitung** an. Eine komplette Broschüre im **PDF Format**- und **Live Demos / Schulungs-Scripte** finden Sie auf unserem Internetforum.



RxSpotlight R15.0 Tracing
RxSpotlight R15.0 Einleitung
RxSpotlight R15.0 Bild verbessern



RxSpotlight R15.0 Bild bearbeiten
RxSpotlight R15.0 Qualität verbessern
RxSpotlight R15.0 Änderungen Grundriss

RASTEREX Exklusiv-Distribution

GRAFEX

Raster-/Image-Technologien
EDM-Lösungen
Scanner-Systeme

Ziegeleistraße 63 · D-30855 Langenhagen
Telefon +49 (0) 511 780 57-0 · Telefax +49 (0) 511 780 57-99
Internet www.grafex.de · E-Mail info@grafex.de